



decoe  
HOME

Guía de **instalación** de estores  
enrollables a **motor**

## Instalación de estores enrollables a motor

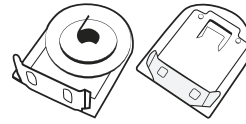
**Primero de todo, comprobamos que en la caja vienen:**



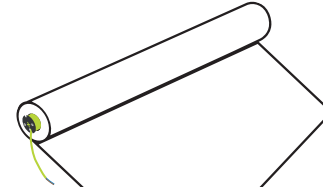
**4 tacos**



**4 tornillos**



**2 soportes**

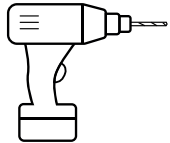


**El estor enrollable con el motor**



**Libro de programación**

**Necesitaremos:**



**1 taladro**



**Lápiz para marcar**



**Cinta métrica**



**Destornillador (o taladro atornillador)**



**Nivel de burbuja**

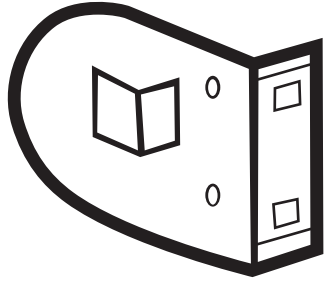


**1 escalera**

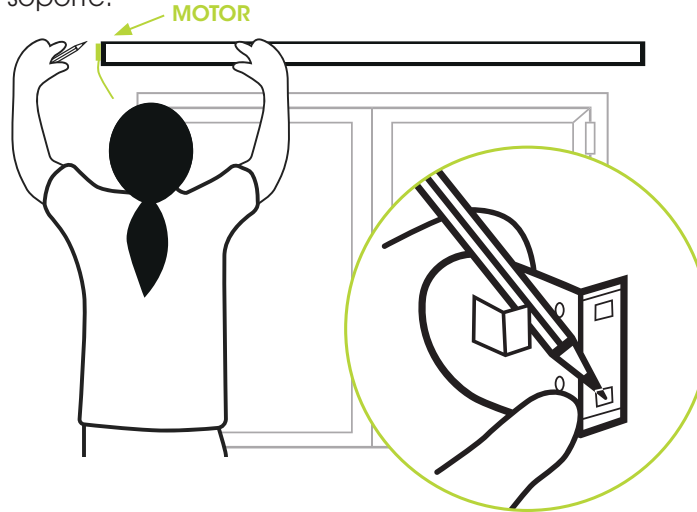
**Opcional:**

**¿Lo tenemos? ¡Vamos a ello!**

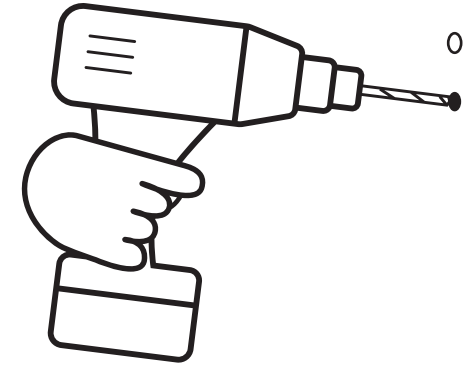
**1.** Colocamos el soporte que lleva la pestaña (que se inserta en el extremo del motor).



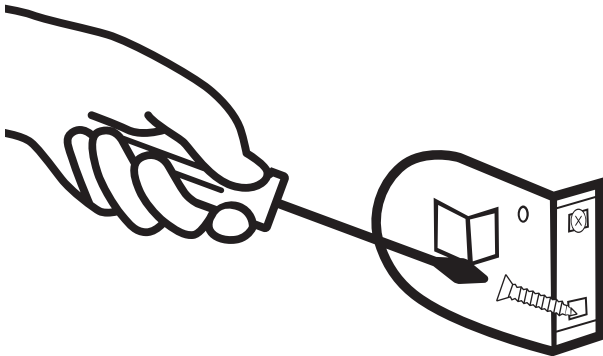
**2.** Teniendo en cuenta la anchura del estor, lo centramos en la ventana y marcamos con el lápiz donde van a ir los agujeros en la pared del primer soporte.



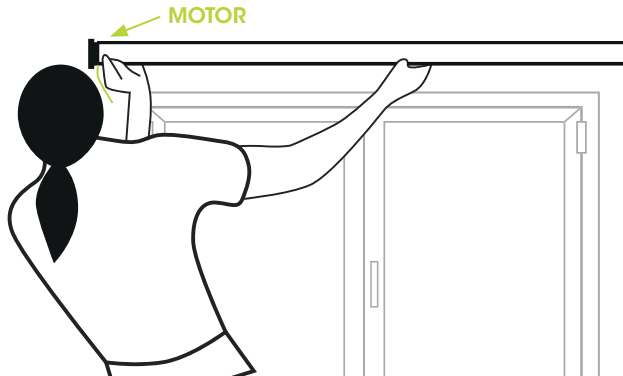
**3.** Cogemos el taladro y agujereamos.



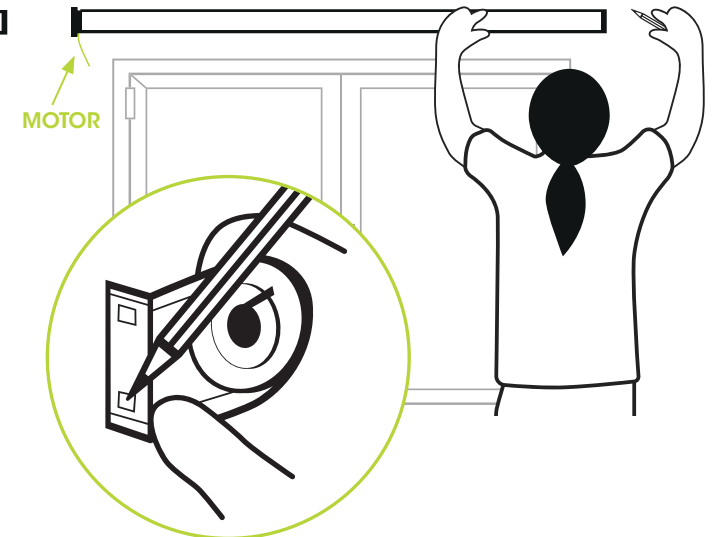
**4.** Lo fijamos con los tacos y los tornillos.



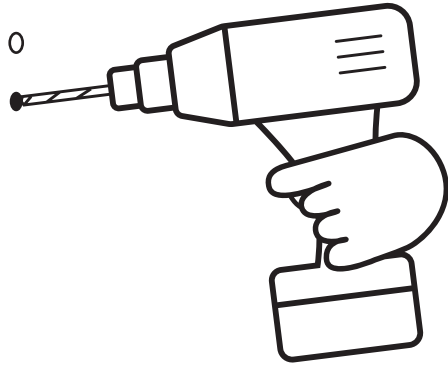
**5.** Introducimos el estor en el soporte.



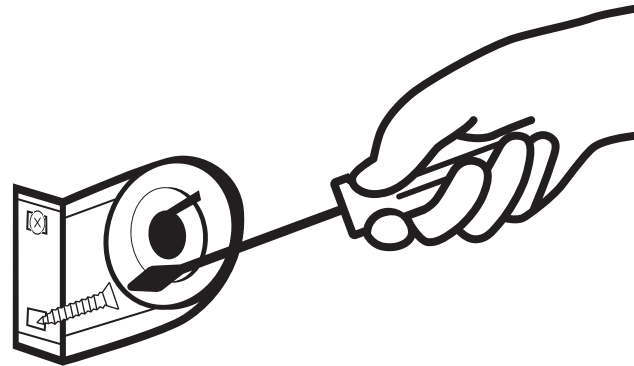
**6.** Marcamos con el lápiz donde van los agujeros del soporte contrario.



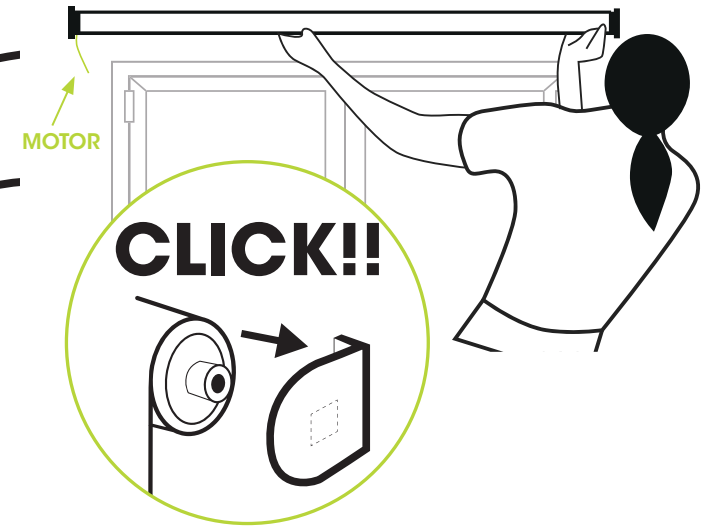
**7.** Cogemos el taladro y agujereamos.



**8.** Lo fijamos con los tacos y los tornillos, como hemos hecho con el anterior.

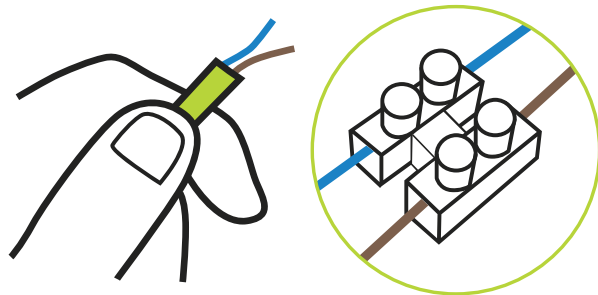


**9.** Insertamos el estor enrollable en los soportes, hasta escuchar un "click".



**10. Conexión del motor. Primero de todo, cortamos la electricidad.** Ahora cogemos los cables azul y marrón de cada conexión, y los hacemos coincidir, atornillándolos para que permanezcan en contacto.

En el libro de programación que viene en la caja tenéis mucho más detalle sobre la motorización.



**¡YA LO TENEMOS!**

