



decoe
HOME

Guía de **instalación**
de lamas verticales

Instalación de lamas verticales

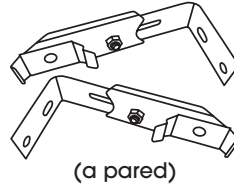
Primero de todo, comprobamos que en la caja vienen:



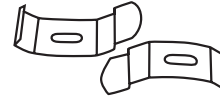
Tacos



Tornillos



(a pared)

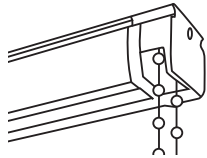


(a techo)

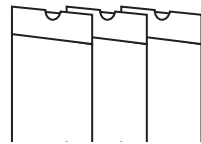
Escuadras o soportes de fijación del riel



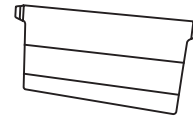
2 tensores de cadena



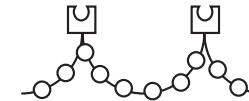
Riel



Lamas verticales

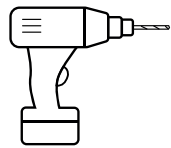


Contrapesos inferiores



Cadenilla inferior

Necesitaremos:



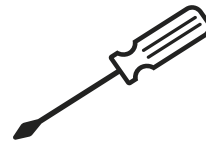
1 taladro



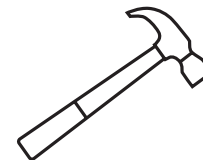
Lápiz para marcar



Cinta métrica



**Destornillador
(o taladro atornillador)**



Martillo



Nivel de burbuja

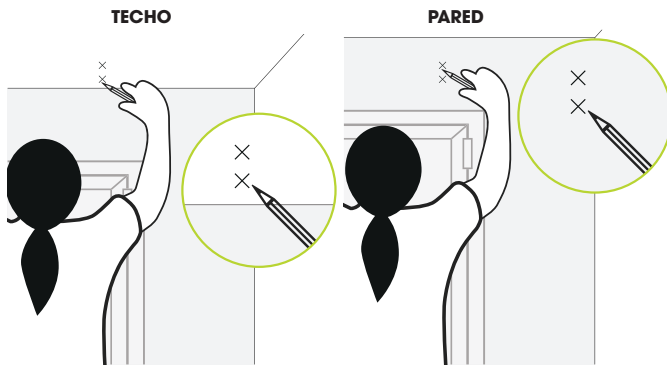


1 escalera

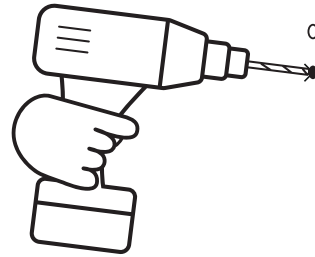
Opcional:

¿Lo tenemos? ¡Vamos a ello!

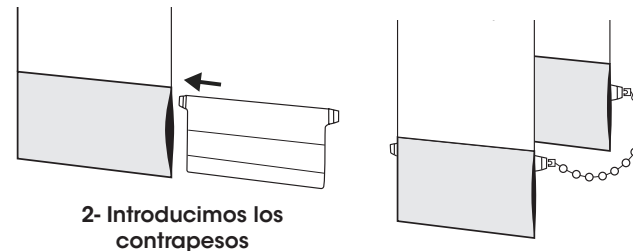
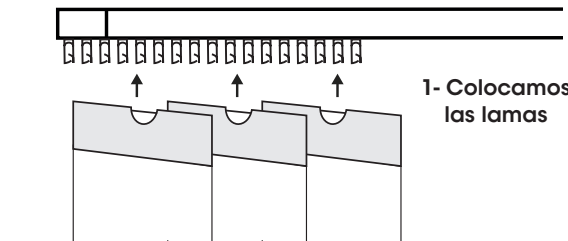
1. Marcamos con un lápiz la ubicación de los soportes a pared o techo, midiendo con el metro y usando el nivel de burbuja. Tened en cuenta el ancho del riel y, en el caso de realizar la instalación a pared, la altura de las lamas verticales.



2. Con el taladro realizamos los agujeros a pared o techo, e introducimos los tacos con el martillo para colocar los soportes / escuadras.

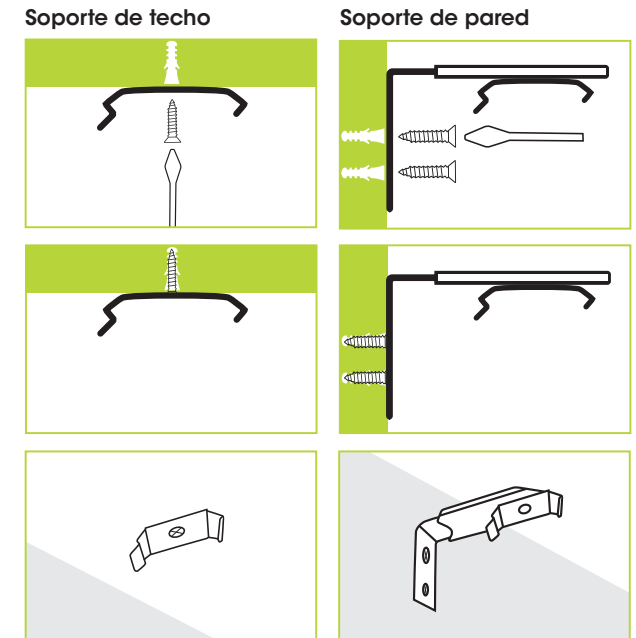


5. Nos aseguramos de que todos los ganchos corredizos del carro del raíl estén alineados en la misma posición y vamos colgando las lamas una a una para cada gancho. Una vez colocadas, introducimos en el dobladillo inferior de las lamas los contrapesos, y finalmente enganchamos la cadena a cada contrapeso.

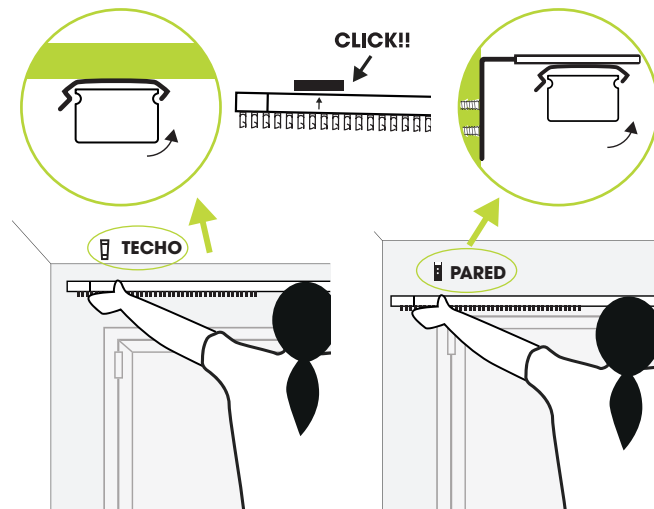


3- Unimos la cadenilla

3. Atornillamos el soporte de pared o techo para que quede sujeto.



4. Una vez tenemos los soportes, posicionamos y enganchamos el riel en uno de los soportes, y posteriormente lo enganchamos al otro, una vez escuchemos un "click".



6. Fijamos el tensor de cadena con el tornillo sobrante a la pared, como dispositivo de seguridad infantil, y pasamos la cadena por él, que quede bien tensa para que no quede en el aire y así evitar que los más pequeños la manipulen.

