

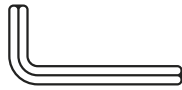


decoe  
HOME

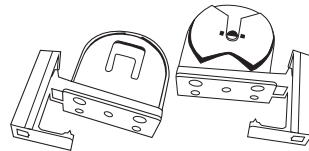
Guía de **instalación** de estores  
enrollables **sin taladrar**

## Instalación de estores enrollables sin taladrar

**Primero de todo, comprobamos que en la caja vienen:**



**1 llave Allen**



**2 soportes**



**El estor enrollable**



**1 tensor de cadena**

**Necesitaremos:**



**Lápiz para marcar**



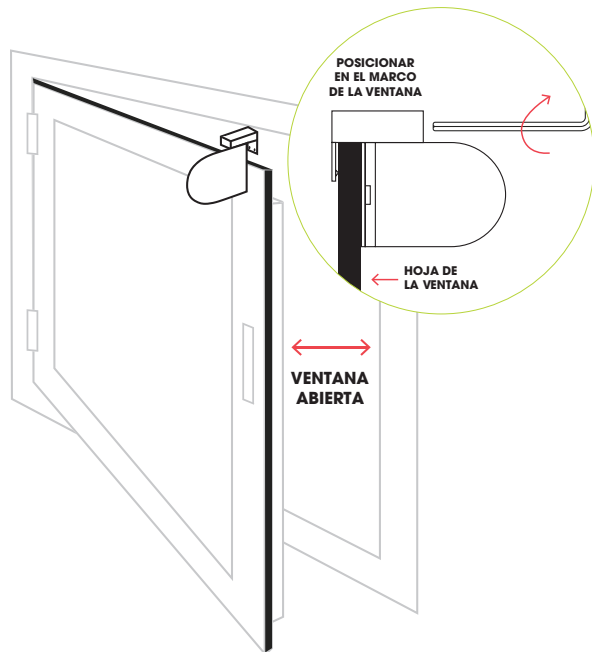
**Cinta métrica**



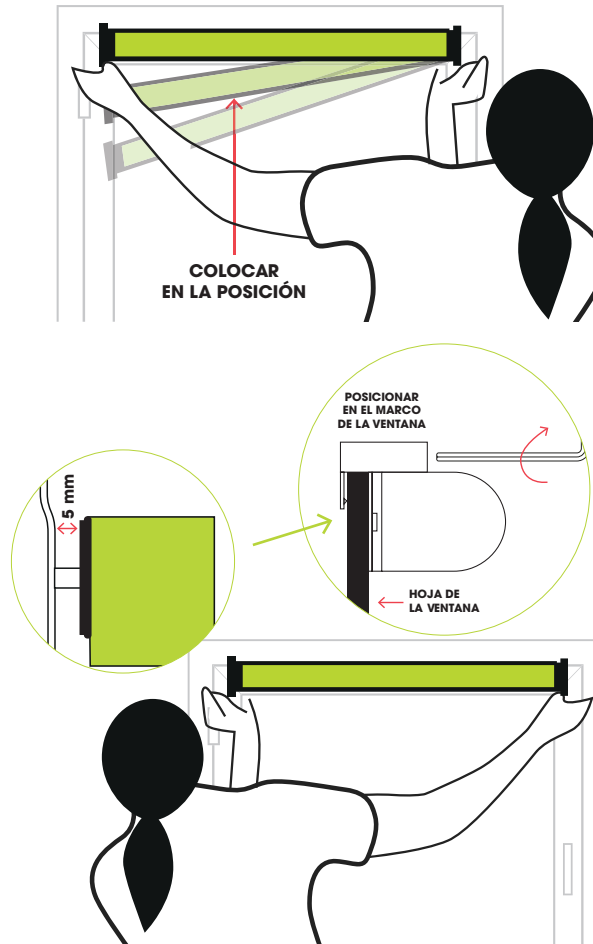
**Destornillador**

**¿Lo tenemos? ¡Vamos a ello!**

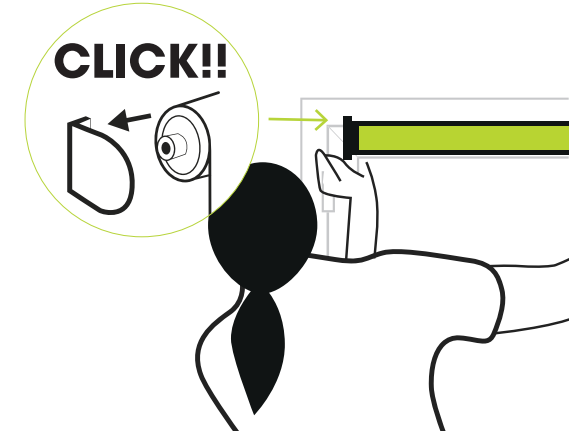
**1.** En primer lugar, abrimos la ventana y ubicamos el primer soporte en el lado que queramos el accionamiento de la cadena. Seguidamente, cogemos la llave allen y la usamos para presionar el soporte e instalarlo en la hoja de la ventana.



**2.** A continuación, introducimos el estor enrollable en el soporte que acabamos de colocar y calculamos donde irá ubicado el otro soporte del lado contrario. Dejamos medio centímetro de distancia entre el soporte que vamos a colocar y el estor. Una vez centrado el estor en la ventana, cogemos de nuevo la llave allen y la usamos para presionar y colocar el otro soporte en la hoja de la ventana.



**3.** Finalmente, introducimos el lado del estor enrollable con la cadena en el primer soporte que hemos colocado. Seguidamente, presionamos el otro extremo del estor para colocarlo en el otro soporte hasta que escuchemos un "click".



Fijamos el tensor de cadena con el tornillo o con cinta doble cara al marco de la ventana como dispositivo de seguridad infantil, y pasamos la cadena por él, que quede bien tensa para que no quede en el aire y así evitar que los más pequeños la manipulen.

